

Instrucciones para la recogida de la muestra de Saliva

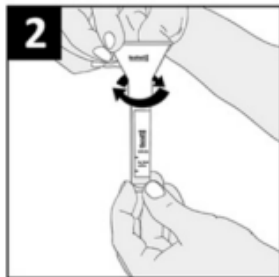
A continuación se detallan las instrucciones para la toma correcta de una muestra de saliva para la obtención de ADN de buena calidad para la realización del estudio

genético:

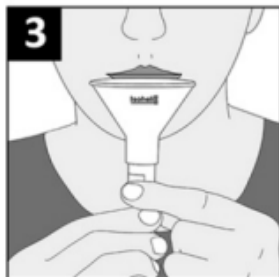


Contenido del kit: Dispositivo de recogida de la muestra, tubo transportador con 3ml de solución estabilizante y embudo colector.

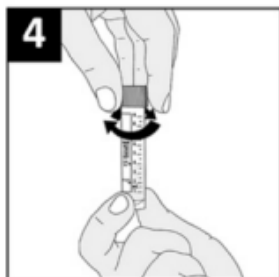
Recomendación: No comer, beber, fumar y mascar chicle 30 min antes de su uso.



1. Saque el embudo colector de la envoltura de papel. Compruebe que el líquido del tubo está en la línea de 2ml *From* antes de usar. Si observa un precipitado blanco en el tubo, caliéntelo suavemente durante unos minutos hasta que el precipitado se disuelva.



2. Desenrosque la tapa blanca del tubo colector con cuidado de no derramar el líquido del tubo. Guarde la tapa para su uso posterior. Enrosque el embudo colector en el tubo.



3. Escupa en el embudo hasta que el líquido del tubo, sin contar las burbujas, llegue a la línea *Fill to* de 4ml. Para inducir la producción de saliva, puede frotar el interior de su mejilla con la lengua o masajear suavemente el exterior de las mejillas. Para aumentar la entrada de saliva al tubo, desenrosque parcialmente el embudo y apriételo de nuevo.



4. Desenrosque el embudo colector y sustitúyalo por la tapa. Compruebe que la tapa esté fuertemente cerrada. Devuelva el embudo colector a la envoltura de papel y tírelo.

5. Agite el tubo colector varias veces para mezclar la saliva con el buffer estabilizante.